

Eksport danych Arkusza do systemu Librus oraz na potrzeby układania planu lekcji

Eksportowanie danych Arkusza do systemu Librus

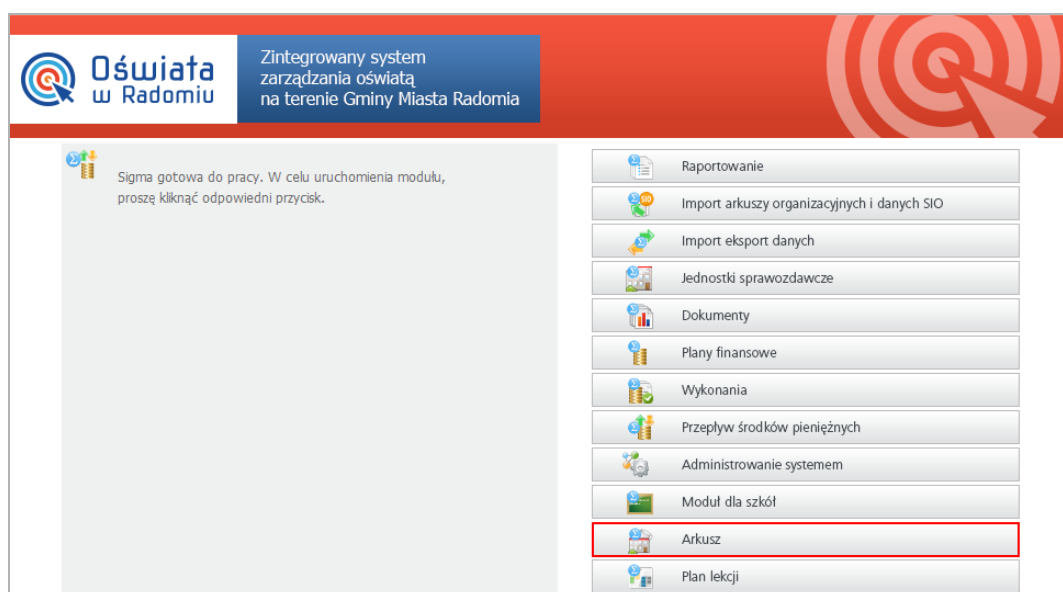
Z arkusza przygotowanego na potrzeby planu lekcji można wyeksportować do systemu *Librus* listy pracowników, tytułów płatności oraz oddziałów.

Do systemu *Librus* nie są eksportowane przydziały obowiązków nauczycieli.

Eksport tych danych może być wykorzystany do sprawdzenia zgodności struktury dwóch systemów: uczniowskiego i organizacyjnego placówki. Jeżeli dane zaimportują się bez kłopotu do systemu Librus, wówczas można na podstawie tej struktury ułożyć plan lekcji bez obawy, że nie zaimportuje się do systemu uczniowskiego. Jeżeli system uczniowski zgłosi błędy, należy odpowiednio poprawić strukturę, tak aby był możliwy import danych.

1. Uruchom aplikację Arkusz.

- ▶ Wejdź na stronę www.oswiatawradomiu.pl i zaloguj się do systemu.
- ▶ Na stronie startowej witryny systemu kliknij przycisk **Aplikacje Radomskiej Platformy Edukacyjnej**.
- ▶ Kliknij kafel **System planowania i realizacji budżetu wraz z arkuszem organizacyjnym**.
- ▶ Kliknij przycisk **Arkusz**.

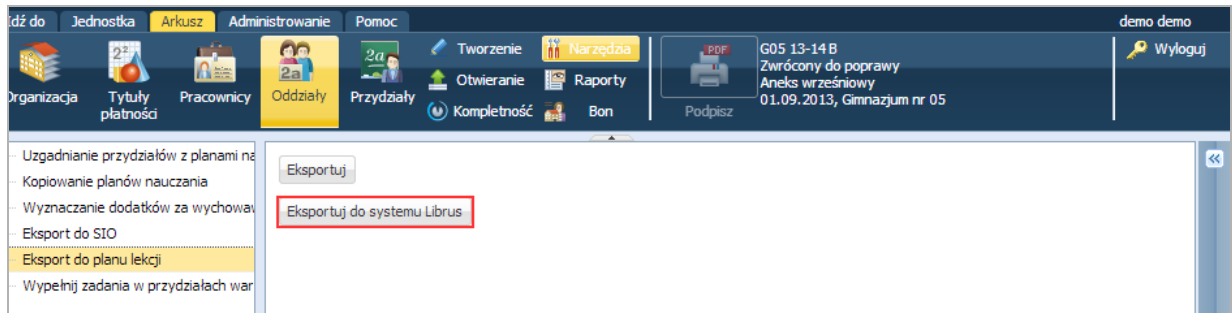


Eksport danych Arkusza do systemu Librus oraz na potrzeby układania planu lekcji
str. 1

Porada dla użytkownika zintegrowanego systemu zarządzania oświatą na terenie Gminy Miasta Radomia



2. Otwórz arkusz, z którego dane chcesz eksportować do systemu *Librus*.
3. Na wstążce **Arkusz** kliknij przycisk **Narzędzia**.
4. W drzewie danych wybierz gałąź **Eksport do planu lekcji**.
5. Jeśli dane zgromadzone w arkuszu są kompletne z punktu widzenia *Planu lekcji Optimum*, to w panelu po prawej stronie pojawią się przyciski **Eksportuj** oraz **Eksportuj do systemu Librus**.
6. Kliknij przycisk **Eksportuj do systemu Librus**.



Eksport danych Arkusza do programu Plan lekcji Optimum

Dane zgromadzone w elektronicznym arkuszu organizacyjnym przygotowanym za pomocą aplikacji *Arkusz* mogą być wykorzystane do ułożenia planu lekcji za pomocą programu *Plan lekcji Optimum*. Aby eksport danych był możliwy, dane zgromadzone w arkuszu muszą być kompletne z punktu widzenia *Planu lekcji Optimum*.

Przygotowanie arkusza na potrzeby planu lekcji

Przygotowując elektroniczny arkusz organizacyjny na potrzeby *Planu lekcji Optimum*, należy zadbać o to, aby w arkuszu były zdefiniowane unikalne dwuliterowe kody dla zajęć międzyoddziałowych. W tym celu w formularzu edycyjnym przydziału należy kliknąć przycisk **Więcej** i wypełnić pole **Kod zajęć międzyoddziałowych**. Pole to należy również wypełnić w wypadku przydziałów, z którymi związane więcej niż jednego nauczyciela.



Edycja przydziału

Tytuł płatności: * Wychowanie fizyczne

Grupa: (oddział/grupa) (kryterium) 1b|ch+1a|ch

Nauczyciel: Jan Rybak (JR) Wybierz

Liczba godzin: * 3 w tym GD: 0 w tym JST: 0 KN: Nie

Godziny realizowane jako ponadwymiarowe (GP): Nie

Rodzaj godzin: * Tygodniowo

Miejsce kosztów: * II Liceum Ogólnokształcące

Semestr: nie określono

Tygodnie: Realizacji (LT): 38 Początkowy (TP): 1

Zadanie:

Źródło finansowania: 0 - Finansowanie ze środków budżetowych

Kwotowe zwiększenie stawki wynagrodzenia (ZWK):

Procentowe zwiększenie stawki wynagrodzenia (ZW%):

Nietypowy rodzaj płatności (IP):

Porównaj z planem nauczania (PN): Tak

Miejsce prowadzenia zajęć:

Kod zajęć międzyoddziałowych (KZM): ci

Mniej << Zapisz Usuń Anuluj

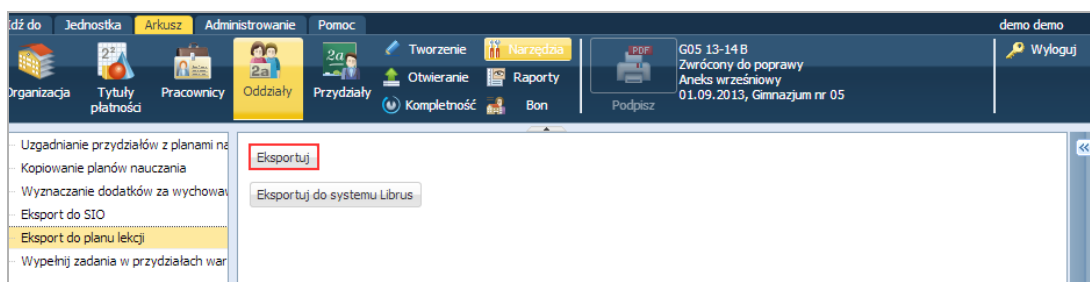
Należy również pamiętać, że program *Plan lekcji Optimum* w następujący sposób interpretuje dane Arkusza:

- liczby ułamkowe umieszczone w siatce godzin oddziału zaokrąglane są w *Planie lekcji Optimum* w górę do całości,
- lekcje, którym nie przypisano nauczycieli, są ignorowane w *Planie lekcji Optimum* (nie pojawią się w ogóle wśród przydziałów),
- zajęcia pozalekcyjne i nielekcyjne, nieprzypisane do konkretnych oddziałów, nie zostaną wczytane do *Planu lekcji Optimum* (np. zajęcia bibliotekarza czy SKS).

Przygotowanie pliku XML z danymi arkusza

1. Uruchom aplikację *Arkusze* i otwórz arkusz, który chcesz wykorzystać do układania planu lekcji.
2. Na wstążce *Arkusze* kliknij przycisk **Narzędzia**.
3. W drzewie danych wybierz gałąź **Eksport do planu lekcji**.

Jeśli dane zgromadzone w arkuszu są kompletne z punktu widzenia *Planu lekcji Optimum*, to w panelu po prawej stronie pojawi się przycisk **Eksportuj**.



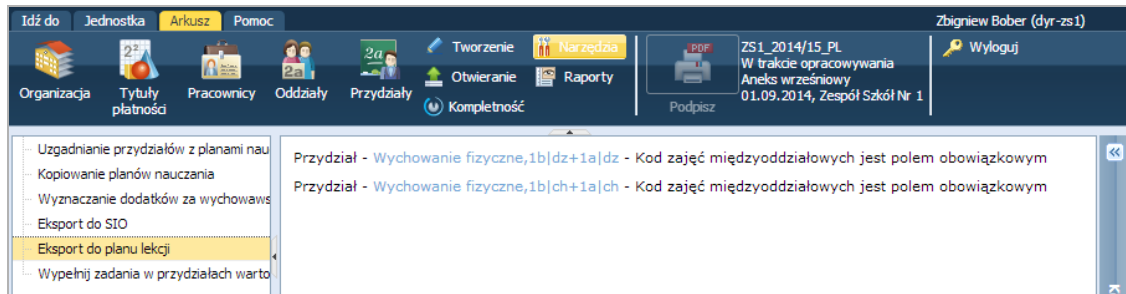
Eksport danych Arkusza do systemu Librus oraz na potrzeby układania planu lekcji

str. 3

Porada dla użytkownika zintegrowanego systemu zarządzania oświatą na terenie Gminy Miasta Radomia



Jeśli dane nie są kompletne, to w panelu tym wyświetlą się komunikaty o błędach, które należy usunąć (np. wprowadzić kody dla zajęć międzyoddziałowych).

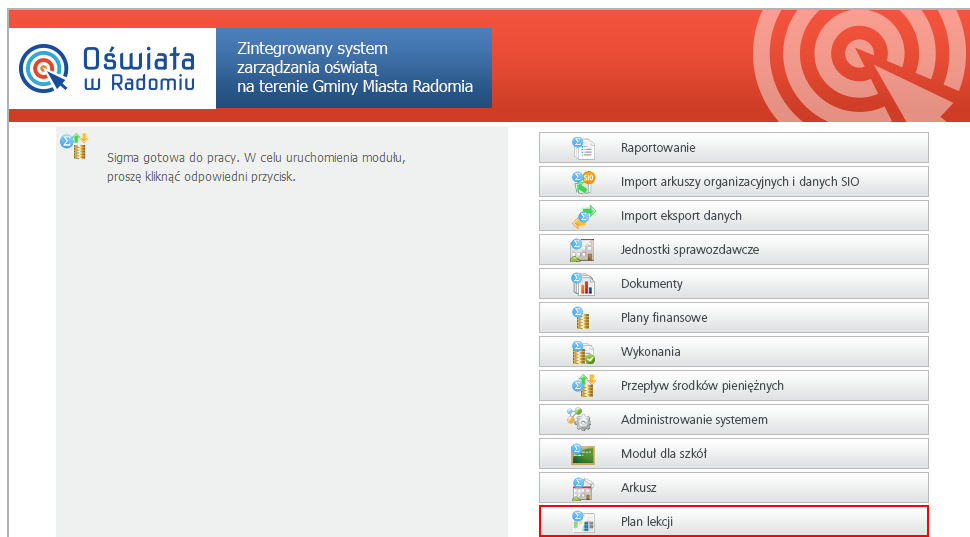


Klikając tekst wyróżniony na niebiesko, można szybko przejść do widoku, w którym można wprowadzić wymagane zmiany.

4. Kliknij przycisk **Eksportuj**. Zapisz pobrany plik na dysku komputera.

Wczytanie pliku XML w programie Plan lekcji Optimum

1. Uruchom program *Plan lekcji Optimum*, klikając przycisk **Plan lekcji** na stronie startowej aplikacji *System planowania i realizacji budżetu wraz z arkuszem organizacyjnym*.

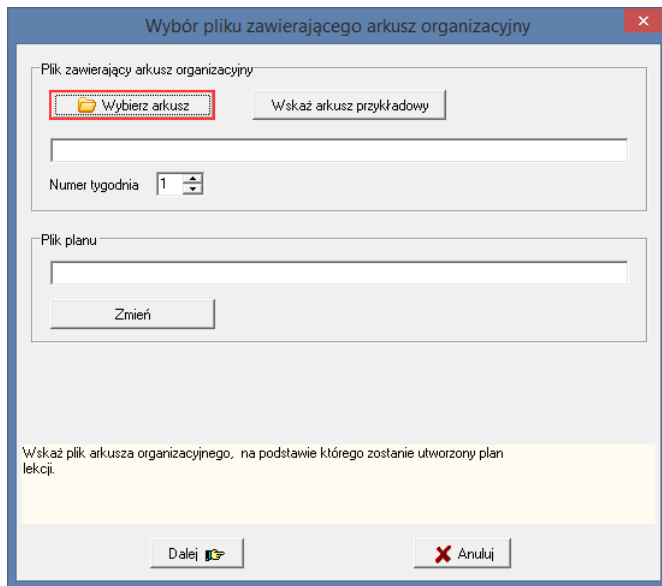


2. W menu **Plik** wybierz polecenie **Nowy**.
3. W oknie **Wybór pliku** zawierającego arkusz organizacyjny kliknij przycisk **Wybierz arkusz**.

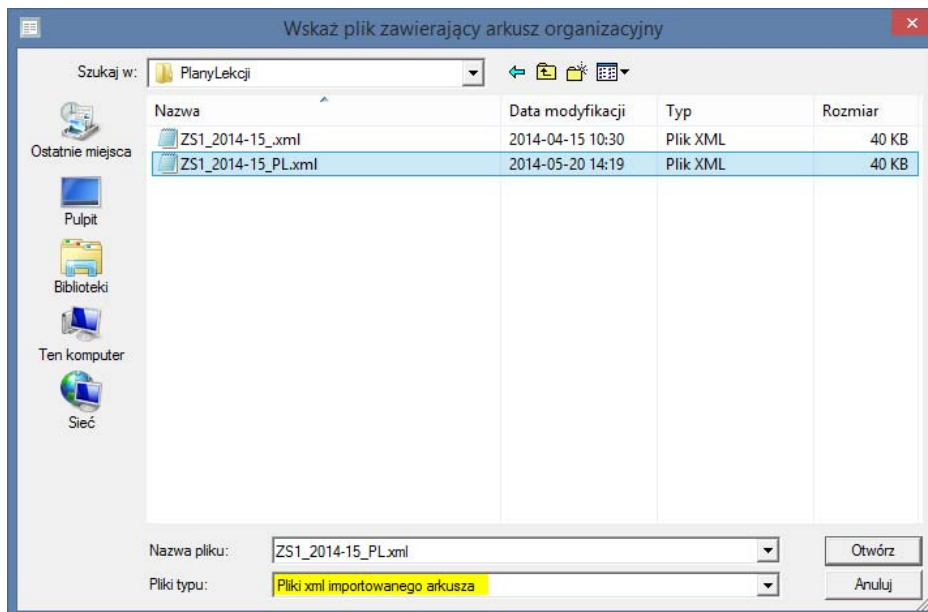
Eksport danych Arkusza do systemu Librus oraz na potrzeby układania planu lekcji

str. 4

Porada dla użytkownika zintegrowanego systemu zarządzania oświatą na terenie Gminy Miasta Radomia



4. W oknie **Wskaż plik zawierający arkusz organizacyjny** w polu **Szukaj** wskaż lokalizację pliku.
5. W polu **Pliki typu** ustaw pozycję **Pliki xml importowanego arkusza**, zaznacz plik XML arkusza i kliknij przycisk **Otwórz**.



W polu **Pliki typu** domyślnie ustawiana jest pozycja **Pliki arkusza organizacyjnego**, która zapewnia widoczność plików *Arkusza Optimum* o rozszerzeniu *.org+.

6. Kontynuuj zakładanie nowego pliku planu lekcji, klikając przycisk **Dalej** w oknie **Wybór pliku zawierającego arkusz organizacyjny**.

Eksport danych Arkusza do systemu Librus oraz na potrzeby układania planu lekcji
str. 5

Porada dla użytkownika zintegrowanego systemu zarządzania oświatą na terenie Gminy Miasta Radomia



Wybór pliku zawierającego arkusz organizacyjny

Plik zawierający arkusz organizacyjny

C:\PlanyLekcji\ZS1_2014-15_PL.xml

Numer tygodnia

Plik planu

C:\Users\direktor\Documents\Plany lekcji\ZS1_2014-15_PL.pla

Wskaż plik arkusza organizacyjnego, na podstawie którego zostanie utworzony plan lekcji.

Eksport danych Arkusza do systemu Librus oraz na potrzeby układania planu lekcji
str. 6

Porada dla użytkownika zintegrowanego systemu zarządzania oświatą na terenie Gminy Miasta Radomia