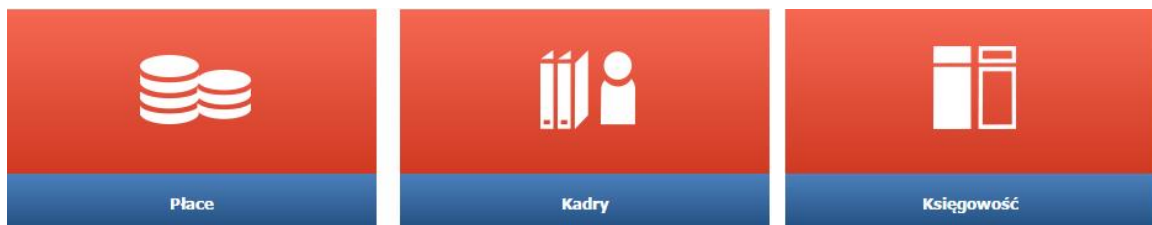


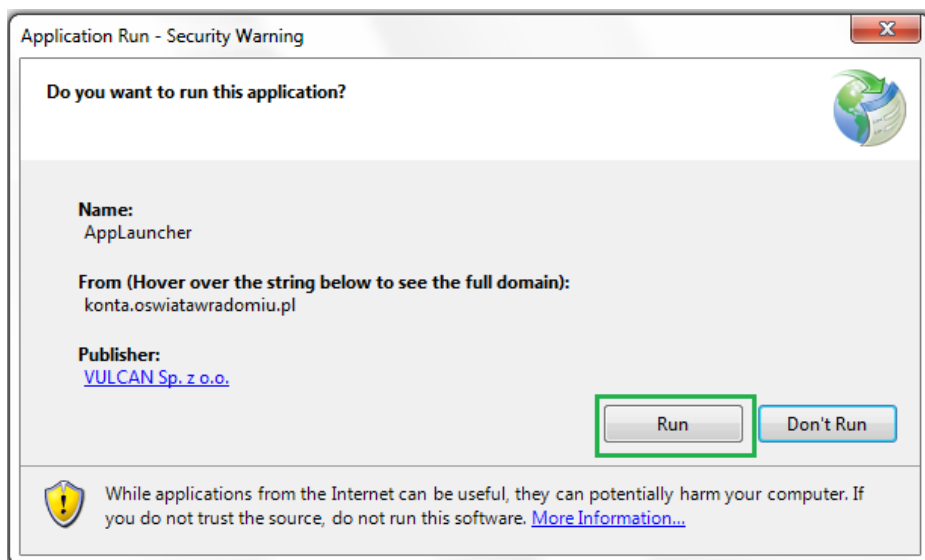
## Jak uruchamiać aplikacje finansowo-płacowe?

Aplikacje finansowo-płacowe (np. *Płace*, *Kadry*, *Księgowość*), po zainstalowaniu lokalnie na komputerze, powinny być uruchamiane z platformy [www.oswiatawradomiu.pl](http://www.oswiatawradomiu.pl).

Zatem aby uruchomić program, należy zalogować się do platformy z odpowiednimi uprawnieniami i kliknąć kafel programu.



Pojawi się okno, w którym należy potwierdzić chęć wykonania operacji, klikając przycisk **Run** lub **Uruchom** (nigdy **Zapisz**).



Do uruchamiania aplikacji finansowo-płacowych zalecamy stosowanie przeglądarki *Internet Explorer*, która zezwala na uruchomienie tych aplikacji bez żadnych dodatkowych ustawień.

Warto zatem ustawić przeglądarkę *Internet Explorer* jako domyślną.

Jak uruchamiać aplikacje finansowo-płacowe?  
str. 1

Porada dla użytkownika zintegrowanego systemu zarządzania oświatą na terenie Gminy Miasta Radomia



Przeglądarka *Mozilla Firefox* domyślnie blokuje uruchamianie tego typu aplikacji. Wówczas w oknie powyżej pojawia się propozycja zapisania na dysku aplikacji *AppLauncher* zamiast jej uruchomienia (pojawia się przycisk **Zapisz** zamiast przycisku **Run/ Uruchom**).

Aby w przeglądarce *Mozilla Firefox* uruchamiać aplikacje finansowo-płacowe, konieczne jest zainstalowanie dodatku **FxClickOnce**.

**Zobacz poradę:** [Jak przystosować przeglądarkę Mozilla Firefox do uruchamiania aplikacji wykonanych w technologii ClickOnce?](#)

Jak uruchamiać aplikacje finansowo-płacowe?  
str. 2

Porada dla użytkownika zintegrowanego systemu zarządzania oświatą na terenie Gminy Miasta Radomia