

Jak korzystać z aplikacji BONET?

Aplikacja *BONET* przeznaczona jest dla użytkowników programów *Księgowość* oraz *Płace* i służy do automatycznego wykonywania kopii baz danych oraz monitorowania ich stanu.

Kopie baz tworzone są przez lokalne usługi, które następnie wysyłają je do centralnego serwera-repozytorium (archiwum). Aplikacja przed spakowaniem i zapisaniem bazy w archiwum, sprawdza jej poprawność pod względem spójności.

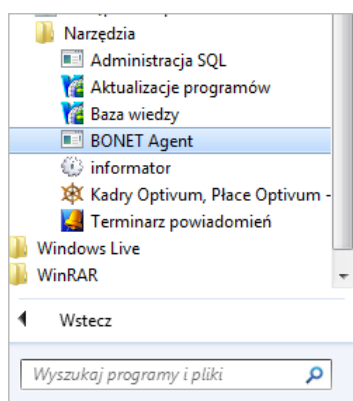
Administrator JST poprzez panel administracyjny www ma możliwość podglądu listy archiwum wraz z historią wykonywanych kopii wielu dostawców danych.

Instalacja aplikacji BONET na komputerze lokalnym

W jednostce oświatowej aplikację *BONET* należy zainstalować na komputerze pełniącym rolę serwera, tzn. tam gdzie założona jest już baza programu *Płace* i/lub *Księgowość*.

Plik instalacyjny programu **BONET.msi** dostępny jest na stronie: <ftp://ftp.pomoc.vulcan.pl/priv/radom>.

Po zainstalowaniu aplikacja pojawia się na liście programów w grupie **Vulcan/Narzędzia** pod nazwą *BONET Agent* (Start/ Programy/ Vulcan/ Narzędzia).



Uruchomienie aplikacji na komputerze lokalnym

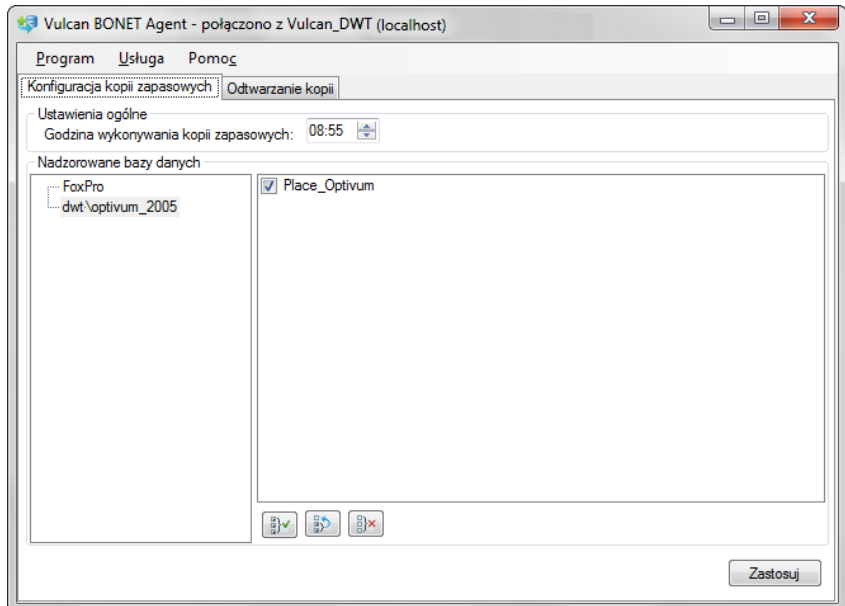
Po uruchomieniu aplikacji pojawia się okno ustanawiania połączenia z usługą *BONET*, w którym w polu adresu usługi należy pozostawić domyślny wpis **localhost** oraz domyślnie uzupełniony numer portu **8080**, a następnie kliknąć przycisk **Połącz**.



Ustawianie połączenia ✖

Adres usługi Vulcan BONET: :

Po pomyślnym ustanowieniu połączenia pojawi się okno aplikacji oraz odpowiedni komunikat.



Vulcan BONET

Ustanowiono połączenie z usługą Vulcan_DWT (localhost).

Konfiguracja kopii zapasowych

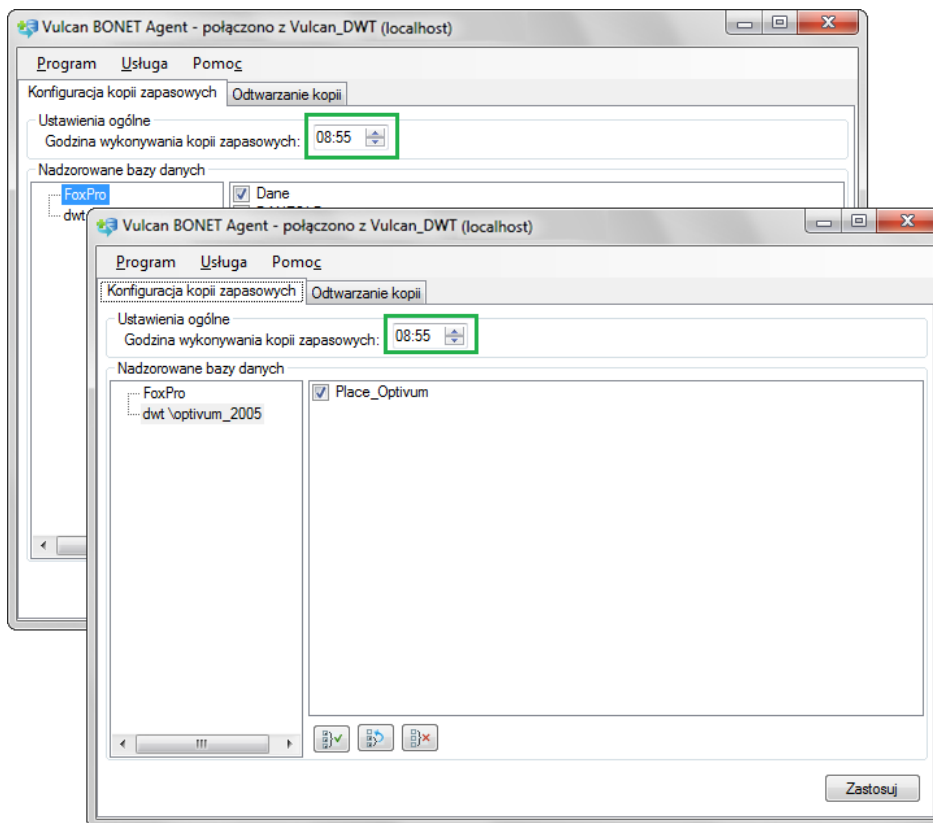
W oknie programu, na karcie **Konfiguracja kopii zapasowych**, w panelu po lewej stronie prezentowana jest lista nadzorowanych baz danych (**FoxPro** – baza *Księgowości*, [nazwa komputera] \ [nazwa instancji serwera] – baza *Plac*).

Domyślna nazwa instancji serwera SQL to Optimum_2005.

Użytkownik ma możliwość zaznaczenia bazy, dla której zostanie wykonana kopia zapasowa oraz wysłana informacja na centralny serwer. Istnieje również możliwość ustawienia godziny, o której będzie wykonywana kopia zapasowa. Ustawiony czas zsynchronizowany jest z czasem serwera, na którym zainstalowana jest usługa. Godzina wykonywanych kopii jest wspólna dla wszystkich baz.

Jak korzystać z aplikacji BONET?
str. 2

Porada dla użytkownika zintegrowanego systemu zarządzania oświatą na terenie Gminy Miasta Radomia

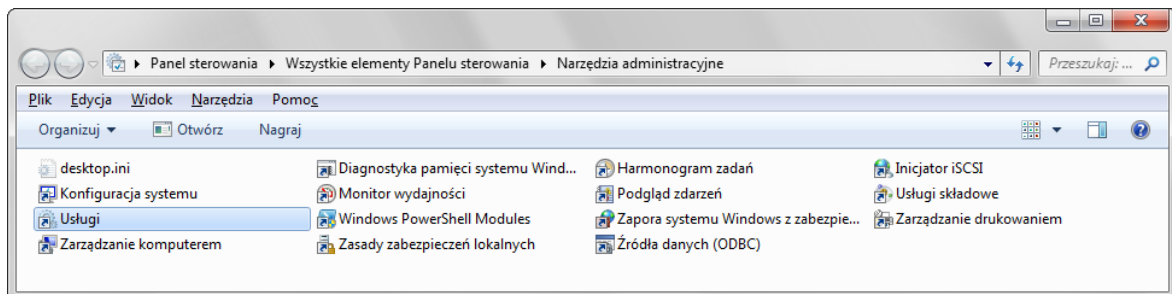


Restart usługi BONET

Jeżeli aplikacja *BONET* zostanie zainstalowana na komputerze przed aplikacjami finansowo-płacowymi, wówczas na karcie **Konfiguracja kopii zapasowych** nie będą widoczne utworzone na dysku komputera bazy danych tych aplikacji i nie będzie możliwe automatyczne wykonywanie kopii. W takiej sytuacji należy zrestartować tę usługę BONET.

Wówczas należy:

1. Przejść do *Panelu sterowania*, wybrać kategorię **Narzędzia administracyjne**, a następnie dwukrotnie kliknąć pozycję **Usługi**.

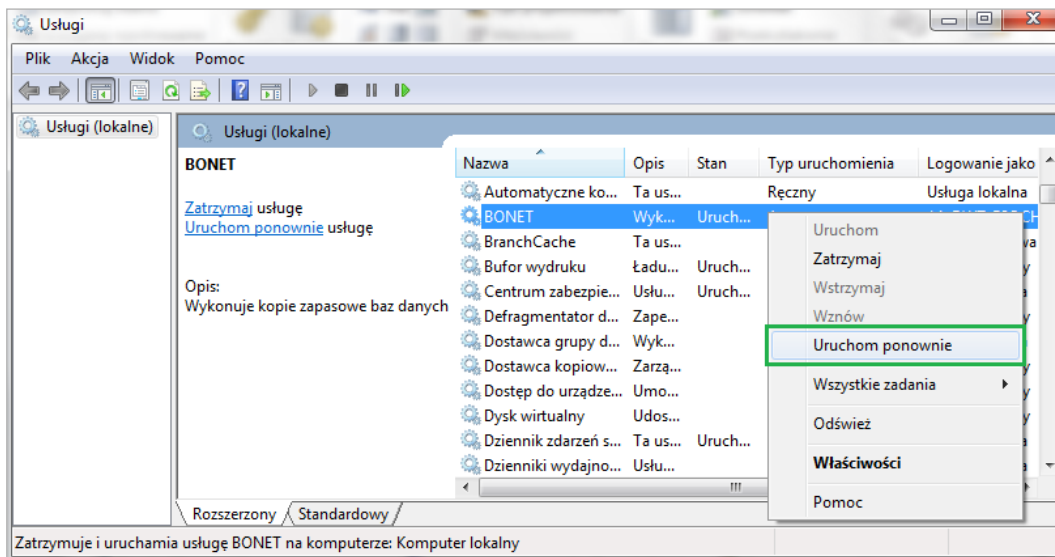


2. W oknie **Usługi** odszukać na liście usługę **BONET**, przywołać na niej menu podręczne i wybrać polecenie **Uruchom ponownie**.

Jak korzystać z aplikacji BONET?

str. 3

Porada dla użytkownika zintegrowanego systemu zarządzania oświatą na terenie Gminy Miasta Radomia



3. Zamknąć otwarte okna.

Jak korzystać z aplikacji BONET?
str. 4

Porada dla użytkownika zintegrowanego systemu zarządzania oświatą na terenie Gminy Miasta Radomia